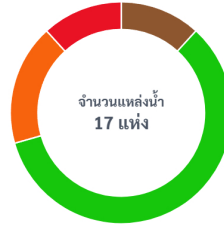
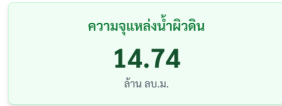
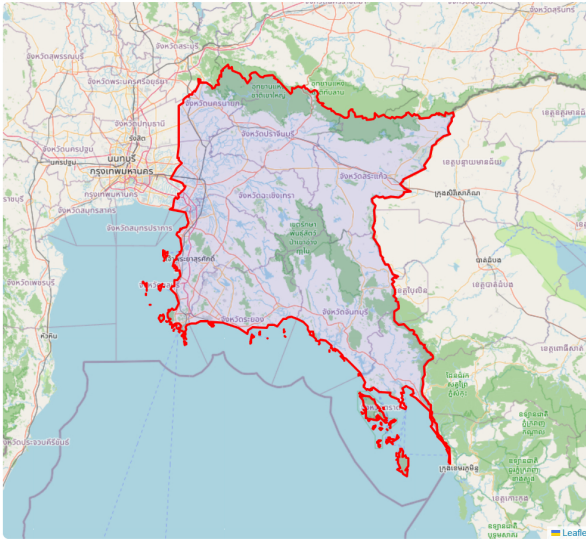


ภาคตะวันออกเฉียงเหนือ

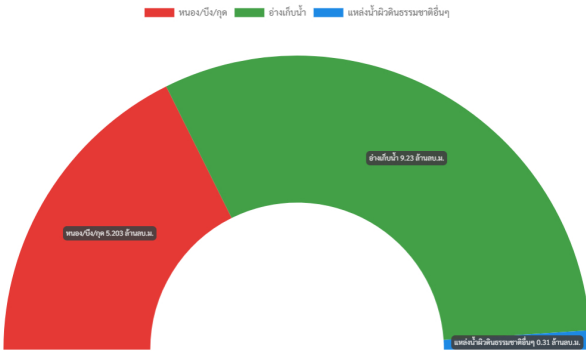
ทั้งหมด



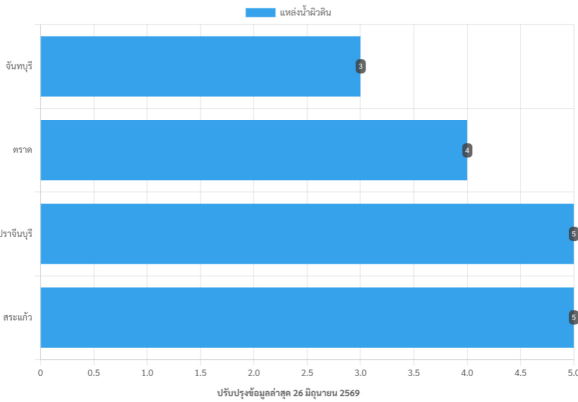
น้อยกว่า 20%	2	แห่ง
21% - 30%	0	แห่ง
31% - 80%	10	แห่ง
81% - 100%	3	แห่ง
มากกว่า 100%	2	แห่ง

ประเภทกับความจุแหล่งน้ำผิวดิน 14.74 ล้าน ลบ.ม.

พื้นที่กับแหล่งน้ำผิวดิน

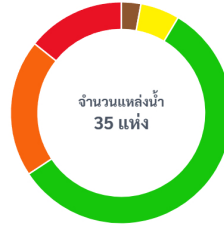
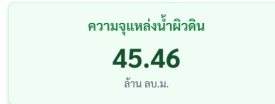
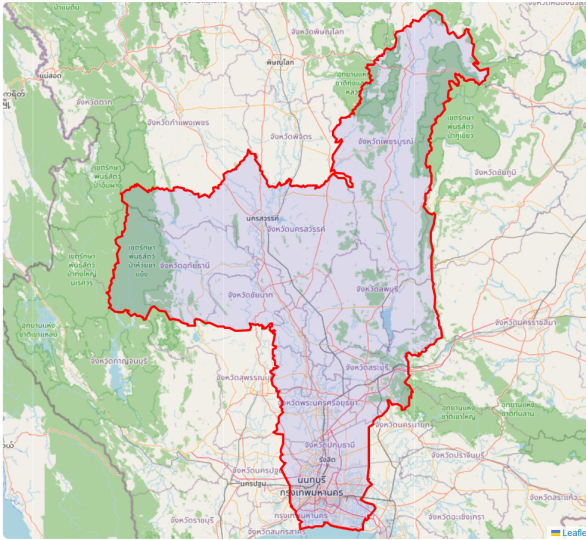


ปรับปรุงข้อมูลล่าสุด 26 มิถุนายน 2569



ภาคกลาง

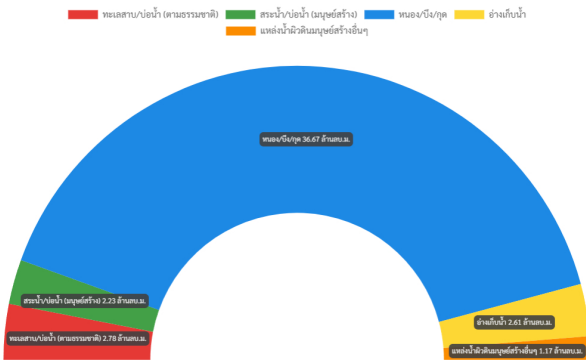
ทั้งหมด



น้อยกว่า 20%	1	แห่ง
21% - 30%	2	แห่ง
31% - 80%	20	แห่ง
81% - 100%	7	แห่ง
มากกว่า 100%	5	แห่ง

ประเภทกับความจุแหล่งน้ำผิวดิน 45.46 ล้าน ลบ.ม.

พื้นที่กับแหล่งน้ำผิวดิน



ปรับปรุงข้อมูลล่าสุด 26 มิถุนายน 2569

